

屏東縣政府環境保護局
110 年度「營建工程污染管理發展計畫」

營建工地評鑑作業成果報告

環益工程顧問股份有限公司

中華民國 111 年 3 月

工地評鑑作業成果報告

為鼓勵本縣營建工程能依據相關污染防制法令規定，設置並有效操作污染防制設施，「營建工程污染管理發展計畫」(以下簡稱本計畫)特於本年度執行工地評鑑作業，作業流程如圖 1 所示。其中，第一階段現場評鑑查核作業已於 110 年 12 月 1 及 2 日完成，辦理實況如圖 2 所示。經為期近三個月的改善追蹤，本計畫彙整改善成果，於 111 年 3 月 16 日邀請曾參與第一階段現場評鑑作業的三位委員-國立成功大學吳義林教授、國立屏東科技大學林傑副教授及私立東海大學張瓊芬教授，擔任第二階段評鑑改善追蹤書審作業之評鑑委員，並由三位委員從參與評鑑的 7 個工地中評選出轄區內 3 處表現優良之工地，未來將於環保局成果發表會或相關公開會議中表揚，希望藉此能起示範作用，讓其他工地群起效尤，善盡工程開發單位及營建業者環境保護之責任。

本次參與評鑑之 7 個工地，其工程名稱與評鑑分數如附表一。本年度獲得前三名之優良工地分別為第一名「屏東縣多層級樂活照顧服務設施園區新建工程」，第二名為「屏東縣政府職務宿舍新建工程」，第三名為「東港舊榮工之家立體停車場統包工程」。前述優良工地之業主與承包商相關資料如附表二。

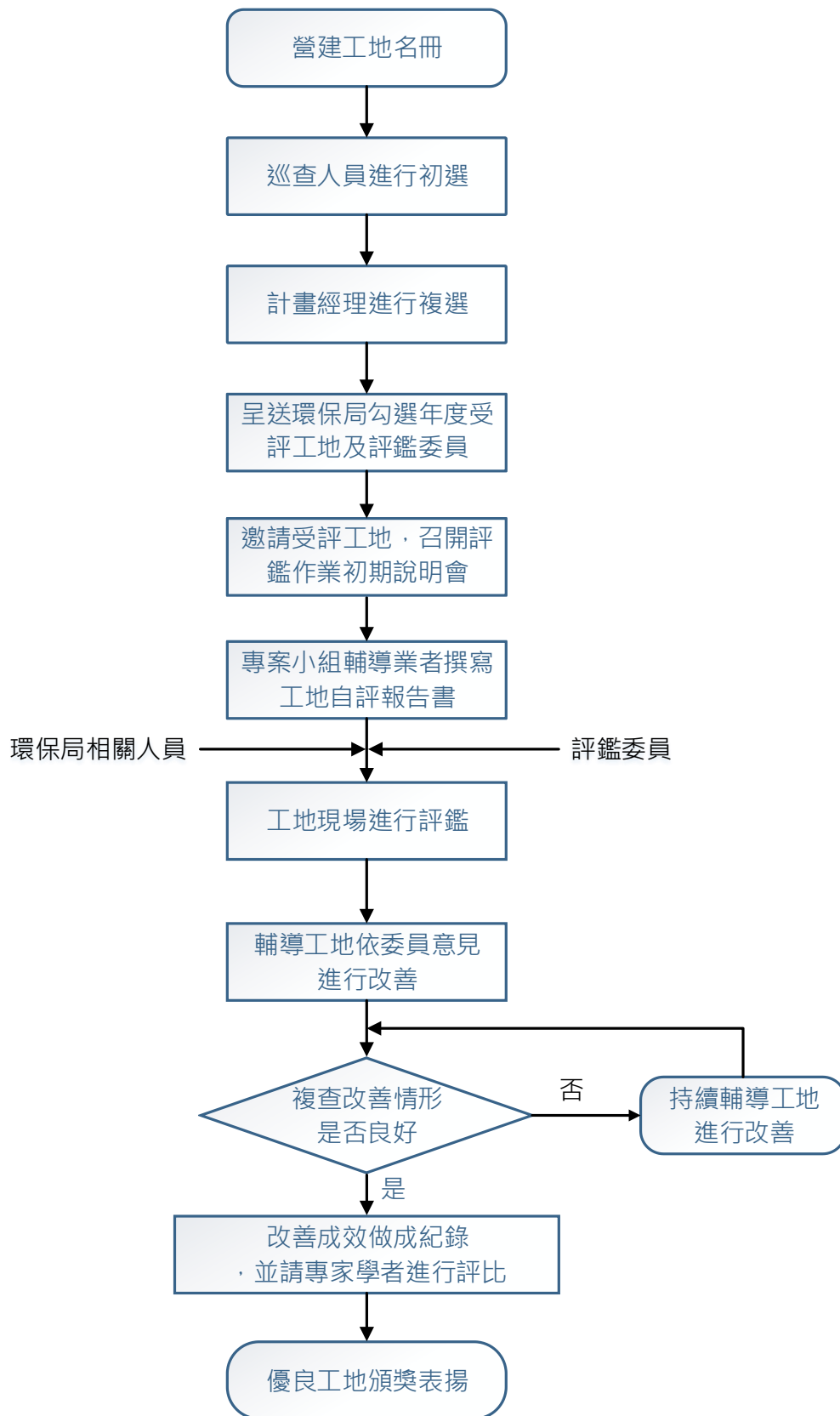


圖 1 營建工地評鑑流程圖

附表一

110 年度營建工地評鑑分數統計表

工程名稱	第一次評鑑分數			第二次評鑑分數			平均	名次
	林委員 傑	吳委員 義林	張委員 瓊芬	林委員 傑	吳委員 義林	張委員 瓊芬		
農科園區客製化國際保鮮物流中心第一期廠房新建工程(T109T62012)	85	84	-	86	84	84	84.6	4
屏東縣多層級樂活照顧服務設施園區新建工程(T110T11007)	90	92	-	92	92	90	91.2	1
北基國際股份有限公司等 74 戶集合住宅新建工程(T109T11103)	82	76	-	78	80	79	79.0	7
屏東縣政府職務宿舍新建工程(T110T11003)	89	87	-	90	88	88	88.4	2
110 年屏東縣管河川疏濬工程(開口契約)-110 年力力溪大橋上游斷面力 12 至力 17 河段疏濬工程(T110TGZ038.T110TGB006)	86	81	80	82	83	81	82.2	6
東港舊榮工之家立體停車場統包工程(T109T31033)	88	85	85	88	86	86	86.3	3
潮州聯合辦公大樓興建工程(T109T21030)	85	79	84	84	81	82	82.5	5

附表二

110 年屏東縣優良營建工程得獎名單暨基本資料

名次	營建工地
第一名	<p>屏東縣多層級樂活照顧服務設施園區新建工程</p> <p>業主：屏東縣政府(營建工程科)</p> <p>承商：上鋌營造股份有限公司</p>
第二名	<p>屏東縣政府職務宿舍新建工程</p> <p>業主：屏東縣政府(行政處採購品管科)</p> <p>承商：尚鼎營造工程股份有限公司</p>
第三名	<p>東港舊榮工之家立體停車場統包工程</p> <p>業主：屏東縣政府（交通旅遊處）</p> <p>承商：利德工程股份有限公司</p>



潮州聯合辦公大樓興建工程(T109T21030)



農科園區客製化國際保鮮物流中心第一期廠房新建工程(T109T62012)



屏東縣多層級樂活照顧服務設施園區新建工程(T110T11007)



東港舊榮工之家立體停車場統包工程(T109T31033)

圖 2 工地評鑑現場辦理實況(1/2)



屏東縣政府職務宿舍新建工程(T110T11003)



北基國際股份有限公司等 74 戶集合住宅新建工程(T109T11103)



110 年力力溪大橋上游斷面力 12 至力 17 河段疏濬工程(T110TGZ038、T110TGB006)

圖 2 工地評鑑現場辦理實況(2/2)